

SaM silnice a mosty a.s.,

IČ: 250 18 094

Máchova 1129,

470 01 ČESKÁ LÍPA

Pověřený zástupce:

WALI CZ s.r.o.,

IČ: 250 42 238

Oldřichovská 15/7

405 02 Děčín VIII. – Dolní Oldřichov

Váš dopis zn.:

Ze dne: 28.11.2024

Spis. zn.: MUCL/59916/2024/OD/FD

Č. j.: MUCL/162461/2024

Počet listů: 4

Počet příloh/počet listů příloh: 1/4

Vyřizuje: František Dlask

Telefon: 487 881 317

Datum: 20.12.2024



celivp24v00wog

VEŘEJNÁ VYHLÁŠKA
OPATŘENÍ OBECNÉ POVAHY
STANOVENÍ PŘECHODNÉ ÚPRAVY PROVOZU
NA POZEMNÍ KOMUNIKACI

Městský úřad Česká Lípa, Odbor dopravy, se sídlem nám. T. G. Masaryka 1/1, 470 36 Česká Lípa, (dále jen „Městský úřad Česká Lípa, Odbor dopravy“), jako příslušný správní orgán podle ustanovení § 124 odst. 6 zákona č. 361/2000 Sb., o provozu na pozemních komunikacích a o změnách některých zákonů (zákon o silničním provozu), ve znění pozdějších předpisů (dále jen „zákon o silničním provozu“), na základě podnětu obchodní firmy **SaM silnice a mosty a.s.**, IČ: **250 18 094**, se sídlem ul. **Máchova 1129, 470 01 Česká Lípa**, doručeného prostřednictvím pověřeného zástupce obchodní firmy **WALI CZ s.r.o.**, IČ: **250 42 238**, se sídlem **Oldřichovská 15/7, 405 02 Děčín VIII. – Dolní Oldřichov**, doručeného dne **28.11.2024** ve věci **stanovení přechodné úpravy provozu** na pozemních komunikacích – sil. č. **II/262** na ppč. **788/1, 972/1** (ul. Děčínská) vše v k.ú. **Česká Lípa**, obec Česká Lípa, na ppč. **347** (most přes Valteřický potok ev.č. **262-012**) v k. ú. **Jezvé** v obci Stružnice v části obce **Jezvé**, na ppč. **131** (ul. 9.května) a ppč. **253** (ul. K. H. Máchy) vše v k.ú. **Horní Police** v obci Horní Police. Následně na sil. č. **II/263** na ppč. **253** (ul. K. H. Máchy) v k. ú. **Horní Police** v obci Horní Police, na ppč. **360** v k. ú. **Jezvé** v obci Stružnice, na ppč. **3** v k. ú. **Valteřice u Žandova** v obci Žandov, na ppč. **298** v k. ú. **Heřmanice u Žandova** v obci Žandov, na ppč. **886** a **989** vše v k. ú. **Janovice u Kravař** v obci Kravaře a ppč. **1701** a **1196/1** vše v k. ú. **Kravaře v Čechách** v obci Kravaře. Dále na sil. č. **III/26213** na ppč. **353** v k. ú. **Jezvé** v obci Stružnice a **místní komunikaci** (dále jen „**MK**“) ul. Hrnčířské na ppč. **2904** v k. ú. **Česká Lípa** v obci Česká Lípa za účelem **úplné uzavírky** provozu silnice č. **II/262 most ev. č. 262-012** v úseku mostní konstrukce z důvodu provádění stavebních prací při realizace akce „**Most 262-012 Most přes Valteřický potok v Jezvé**“ a na základě stanoviska **Policie ČR, Krajského ředitelství policie Libereckého kraje, Dopravní inspektorát**, se sídlem **Pod Holým vrchem 1734/14, 470 80 Česká Lípa**, (dále jen „**Policie ČR KŘPLK DI Česká Lípa**“) čj.: **KRPL-112840/ČJ-2024-180106-02** ze dne **13.12.2024** za použití ustanovení § 171 a 173 zákona č. 500/2004 Sb., správní řád, ve znění pozdějších předpisů (dále jen „**správní řád**“), podle ustanovení § 77 odst. 1 písmeno c) zákona o silničním provozu

Adresa úřadu:

náměstí T. G. Masaryka č. p. 1 • 470 36 Česká Lípa

IČ: 00260428 • DIČ: CZ00260428

<http://www.mucl.cz> • e-mail: podatelna@mucl.cz • ID DS: bkfbe3p

stanoví

přechodnou úpravu provozu na pozemní komunikaci ve výše uvedené věci v tomto rozsahu:

1. Na pozemních komunikacích sil. č. **II/262**, č. **II/263**, č. **III/26213** a **MK** budou umístěny svíslé dopravní značky (dále jen „**SDZ**“) dle návrhu **dopravně-inženýrského opatření** (dále jen „**DIO**“), jenž je přílohou č. **1** a nedílnou součástí tohoto opatření obecné povahy ke stanovení přechodné úpravy provozu na pozemní komunikaci.
2. Budou respektovány požadavky na úpravu provozu na pozemních komunikacích podle zákona o silničním provozu, vyhlášky Ministerstva dopravy č. 294/2015 Sb., kterou se provádějí pravidla provozu na pozemních komunikacích, v účinném znění, i technické podmínky **TP 66 ZÁSADY PRO OZNAČOVÁNÍ PRACOVNÍCH MÍST NA POZEMNÍCH KOMUNIKACÍCH** (aktuální vydání). Dopravní značky musí svými rozměry, barvami a technickými požadavky odpovídat zvláštním technickým předpisům, především ČSN 01 8020, ČSN 36 560-1-1 a ČSN 73 6021 (ustanovení § 62 odst. 6 zákona o silničním provozu). Podle ČSN 01 8020 je nutné, aby retroreflexní materiál těchto SDZ splňoval vlastnosti minimálně třídy 1 (viz. čl. 2.2. TP 66) a byly v základní velikosti (čl. 2.3. TP 66). Spodní hranou musí být dopravní značky minimálně 0,60 m nad vozovkou. Značky musí být upevněny na schválených nosných zařízeních (podkladní deska + podpěrný sloupek, nebo patka + podpěrný sloupek). Délka podpěrného sloupku se volí podle typu neseného zařízení, musí vyhovovat hodnotám zpravidla v rozmezí 1,00 - 2,50 m. Materiálem je hliník, plast nebo ocel. Červené a bílé pruhy na sloupku jsou provedeny z retroreflexní fólie nejméně třídy R 1 o šířce 0,10 - 0,20 m. Celková délka barevné úpravy je nejméně 0,45 m. – čl. 4.6.3. TP 66). **Dle čl. 4.6.2. TP 66 je zakázáno užívání jakýchkoliv improvizovaných způsobů upevnění a zajištění dopravních značek a dopravních zařízení, jako např. trubkových nebo profilových křížů zatížených kameny nebo betonovými prefabrikáty, pneumatik vyplněných betonem, vyřazených disků kol vozidel, apod.**
3. Umístění přechodného SDZ, jeho údržbu i kontrolu zajistí žadatel na své náklady, zároveň odpovídá za stav tohoto značení po celou dobu jeho instalace na předmětných komunikacích. Žadatel je povinen zajistit odstranění SDZ neprodleně po naplnění důvodu, pro který byla přechodná úprava provozu stanovena.
4. Každá změna, která by měla vliv na bezpečnost a plynulost silničního provozu musí být vždy projednána s Policií ČR OŘ DI Česká Lípa a Městským úřadem Česká Lípa Odborem dopravy.
5. Platnost tohoto stanovení přechodné úpravy provozu na pozemních komunikacích trvá po dobu platnosti povolení k úplné uzavírce provozu na sil. **II/262** ppč. **347** v k. ú. **Jezvé** v obci **Stružnice** v části obce **Jezvé** z důvodu provádění stavebních prací při realizace akce při akci „**Most 262-012 Most přes Valteřický potok v Jezvé**“ vydaného příslušným silničním správním úřadem. Bez uvedeného povolení nelze předmětné SDZ instalovat.
6. Městský úřad Česká Lípa Odbor dopravy si vyhrazuje právo toto stanovení přechodné úpravy silničního provozu změnit či doplnit, bude-li to vyžadovat bezpečnost a plynulost silničního provozu. **Úplná uzavírka provozu na sil. č. II/262 v místě na ppč. 347 v k. ú. Jezvé v obci Stružnice v části obce Jezvé bude možná v součinnosti s ukončením úplné uzavírky sil. II/262 na ppč. 972/1 a ppč. 1428/1 ul. Děčínská (staničení v km 8,85 – 9,05) v k. ú. Česká Lípa v obci Česká Lípa.**
7. Za osazení, umístění a údržbu SDZ je odpovědný žadatel tj.: obchodní firma firmy **SaM silnice a mosty a.s.**, IČ: **250 18 094**, se sídlem ul. **Máchova 1129, 470 01 Česká Lípa**, doručeného prostřednictvím pověřeného zástupce obchodní firmy **WALI CZ s.r.o.**, IČ: **250 42 238**, se sídlem **Oldřichovská 15/7, 405 02 Děčín VIII. – Dolní Oldřichov**, který určil, že kontaktní osoba je: **Ing. Milan Najbrt**.

Adresa úřadu:

náměstí T. G. Masaryka č. p. 1 • 470 36 Česká Lípa
IČ: 00260428 • DIČ: CZ00260428

<http://www.mucl.cz> • e-mail: podatelna@mucl.cz • ID DS: bkfbe3p

Odůvodnění:

Obchodní firma SaM silnice a mosty a.s., IČ: 250 18 094, se sídlem ul. Máchova 1129, 470 01 Česká Lípa, podala prostřednictvím pověřeného zástupce obchodní firmy WALI CZ s.r.o., IČ: 250 42 238, se sídlem Oldřichovská 15/7, 405 02 Děčín VIII. – Dolní Oldřichov, podala dne 28.11.2024 podnět ke stanovení přechodné úpravy provozu na pozemních komunikacích – silnic č. II/262 na ppč. 788/1, 972/1 vše v k.ú. Česká Lípa, na ppč. 347 v k. ú. Jezvé, na ppč. 131, 253 vše v k.ú. Horní Police. Následně na sil. č. II/263 na ppč. 253 v k. ú. Horní Police, na ppč. 360 v k. ú. Jezvé, na ppč. 3 v k. ú. Valteřice u Žandova, na ppč. 298 v k. ú. Heřmanice u Žandova, na ppč. 886, 989 vše v k. ú. Janovice u Kravař a ppč. 1701, 1196/1 vše v k. ú. Kravaře v Čechách. Dále na sil. č. III/26213 na ppč. 353 v k. ú. Jezvé a „MK“ na ppč. 2904 v k. ú. Česká Lípa za účelem úplné uzavírky provozu na silnici č. II/262 z důvodu bezpečnosti a plynulosti silničního provozu při realizace akce „Most 262-012 Most přes Valteřický potok v Jezvé“.

Ve smyslu ustanovení § 77 odst. 3 zákona o silničním provozu se jedná o úpravu, ke které je zapotřebí předchozí písemné vyjádření příslušného orgánu Policie ČR. K navržené úpravě se písemně vyjádřil příslušný orgán – Policie ČR KRPLK DI Česká Lípa, stanoviskem čj.: KRPL-112840/ČJ-2024-180106-02 ze dne 13.12.2024.

Vlastník dotčené komunikace Libereckého kraje, IČ: 708 91 508, se sídlem U Jezu 642/2a, 461 80 Liberec II, zastoupený Krajskou správou silnic Libereckého kraje, příspěvkovou organizací, IČ: 709 46 078, se sídlem České mládeže 632/32, 460 06 Liberec VI. – Rochlice, provoz Česká Lípa, Sosnová 97, 470 50 Česká Lípa (majetkový správce předmětné komunikace) vydal souhlas písemností ze dne 16.12.2024.

V souladu s ustanovením § 77 odst. 5 zákona o silničním provozu nedoručoval zdejší správní úřad návrh opatření obecné povahy a nevyzýval dotčené osoby k podávání připomínek nebo námitek.

Vzhledem k výše uvedenému, stanovil Městský úřad Česká Lípa, Odbor dopravy, přechodnou úpravu provozu na komunikaci tak, jak je na straně č. 1 a 2 tohoto opatření uvedeno.

Poučení:

Opatření obecné povahy nabývá účinnosti pátým dnem po dni vyvěšení veřejné vyhlášky (ustanovení § 77 odst. 5 zákona o silničním provozu).

Proti opatření obecné povahy nelze podat opravný prostředek (ustanovení § 173 odst. 2 správního řádu).

František Dlask

referent silničního úřadu

Příloha:

Příloha č. 1 – **Situační plán – DIO.**

Toto opatření obecné povahy musí být na úřední desce MěÚ Česká Lípa, OÚ Stružnice, OÚ Horní Police, OÚ Žandov, OÚ Kravaře, vyvěšeno na dobu nejméně 15 dnů. Pátým dnem po vyvěšení se písemnost považuje za doručenou. Právní účinky má výhradně doručení veřejnou vyhláškou prostřednictvím úřední desky Městského úřadu v České Lípě.

Adresa úřadu:

náměstí T. G. Masaryka č. p. 1 • 470 36 Česká Lípa
IČ: 00260428 • DIČ: CZ00260428

<http://www.mucl.cz> • e-mail: podatelna@mucl.cz • ID DS: bkfbe3p

Současně úřad pro vyvěšení a podání zprávy o vyvěšení potvrzuje, že tato písemnost byla zveřejněna způsobem umožňujícím dálkový přístup, podle věty druhé § 25 odst. 2 správního řádu.

Zprávu o době vyvěšení veřejné vyhlášky – opatření obecné povahy je nutno neprodleně po uplynutí lhůty pro vyvěšení na úřední desce zaslat zpět Městskému úřadu Česká Lípa, Odboru dopravy.

Vyvěšeno dne:

Sejmuto dne:

Razítko, podpis orgánu, který potvrzuje vyvěšení a sejmutí oznámení.

Rozdělovník:

Žadatel:

- SaM silnice a mosty a.s., IČ: 250 18 094, se sídlem ul. Máchova 1129, 470 01 Česká Lípa, prostřednictvím pověřeného zástupce obchodní firmy WALI CZ s.r.o., IČ: 250 42 238, se sídlem Oldřichovská 15/7, 405 02 Děčín VIII. – Dolní Oldřichov (datovou schránkou)

Dotčené osoby: (veřejnou vyhláškou)

Dotčené orgány a organizace:

- Policie ČR, Krajské ředitelství policie Libereckého kraje, DI, se sídlem Pod Holým vrchem 1734/14, 470 80 Česká Lípa (datovou schránkou)
- Liberecký kraj, IČ: 708 91 508, se sídlem U Jezu 642/2a, 460 01 Liberec IV. - Perštýn, zastoupený Krajskou správou silnic Libereckého kraje, příspěvkovou organizací, IČ: 709 46 078, se sídlem České mládeže 632/32, 460 06 Liberec 6, Provoz Česká Lípa, Sosnová 97, 470 50 Česká Lípa (datovou schránkou)

Dále k vyvěšení na úřední desce:

- Městský úřad Česká Lípa, Obor dopravy, se sídlem nám. T. G. Masaryka 1/1, 470 36 Česká Lípa (zde)
- Obecní úřad Stružnice, se sídlem Stružnice č.p. 188, 470 02 Česká Lípa (datovou schránkou)
- Obecní úřad Horní Police, se sídlem náměstí odboje 12, 471 06 Horní Police (datovou schránkou)
- Obecní úřad Kravaře, se sídlem náměstí Míru 166, 471 03 Kravaře (datovou schránkou)
- Obecní úřad Žandov, se sídlem Náměstí 82, 471 07 Žandov (datovou schránkou)

Na vědomí:

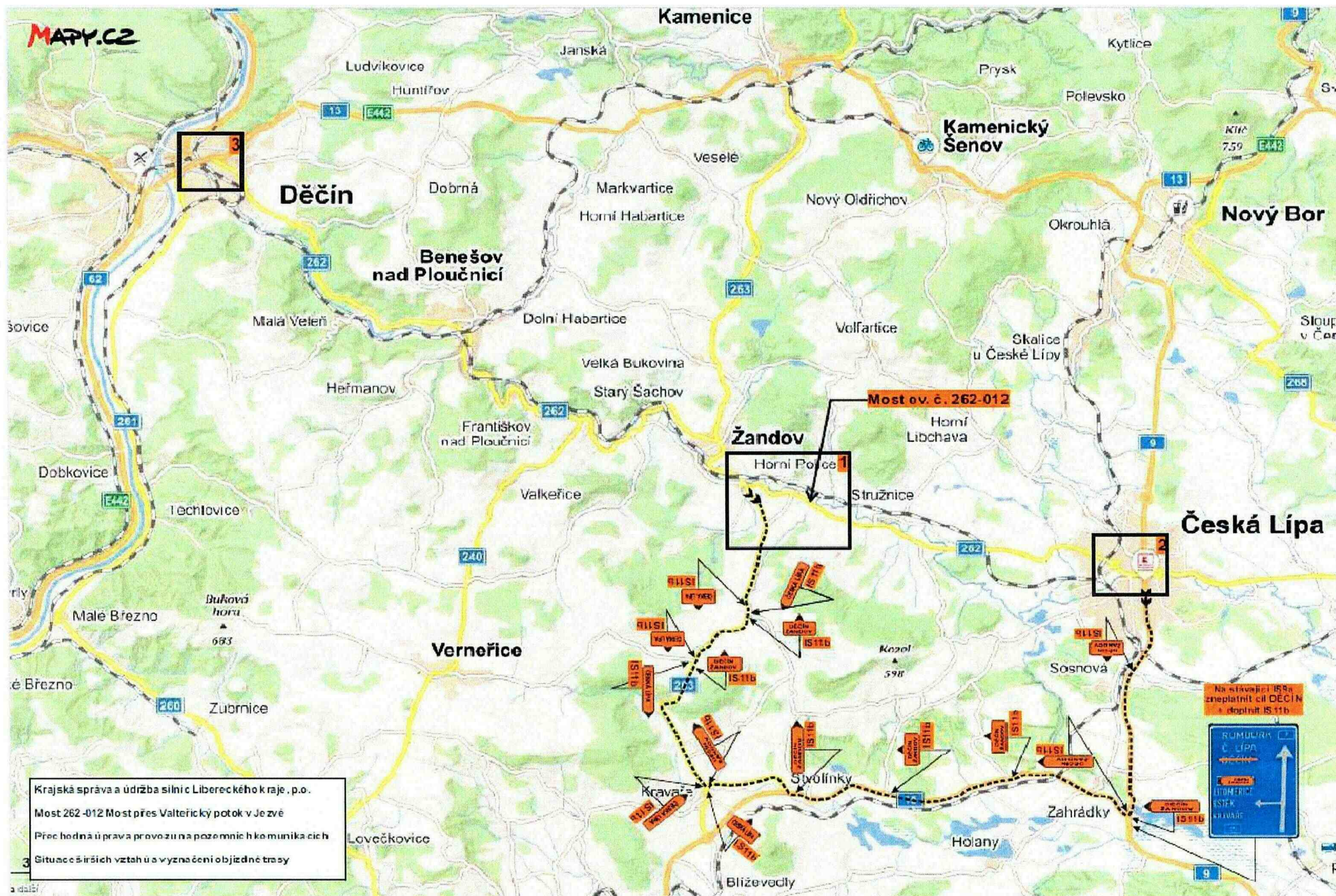
- Liberecký kraj – odbor dopravní obslužnosti, IČ: 708 91 508, se sídlem U Jezu 642/2a, 461 80 Liberec II (datovou schránkou)
- Ředitelství silnic a dálnic, IČ: 659 93 390, se sídlem Zeyerova 1310/2, 460 01 Liberec
- Obecní úřad Volfartice, se sídlem Volfartice čp. 59, 471 12 Volfartice (datovou schránkou)
- Obecní úřad Horní Libchava, se sídlem Horní Libchava čp. 60, 471 11 Horní Libchava (datovou schránkou)

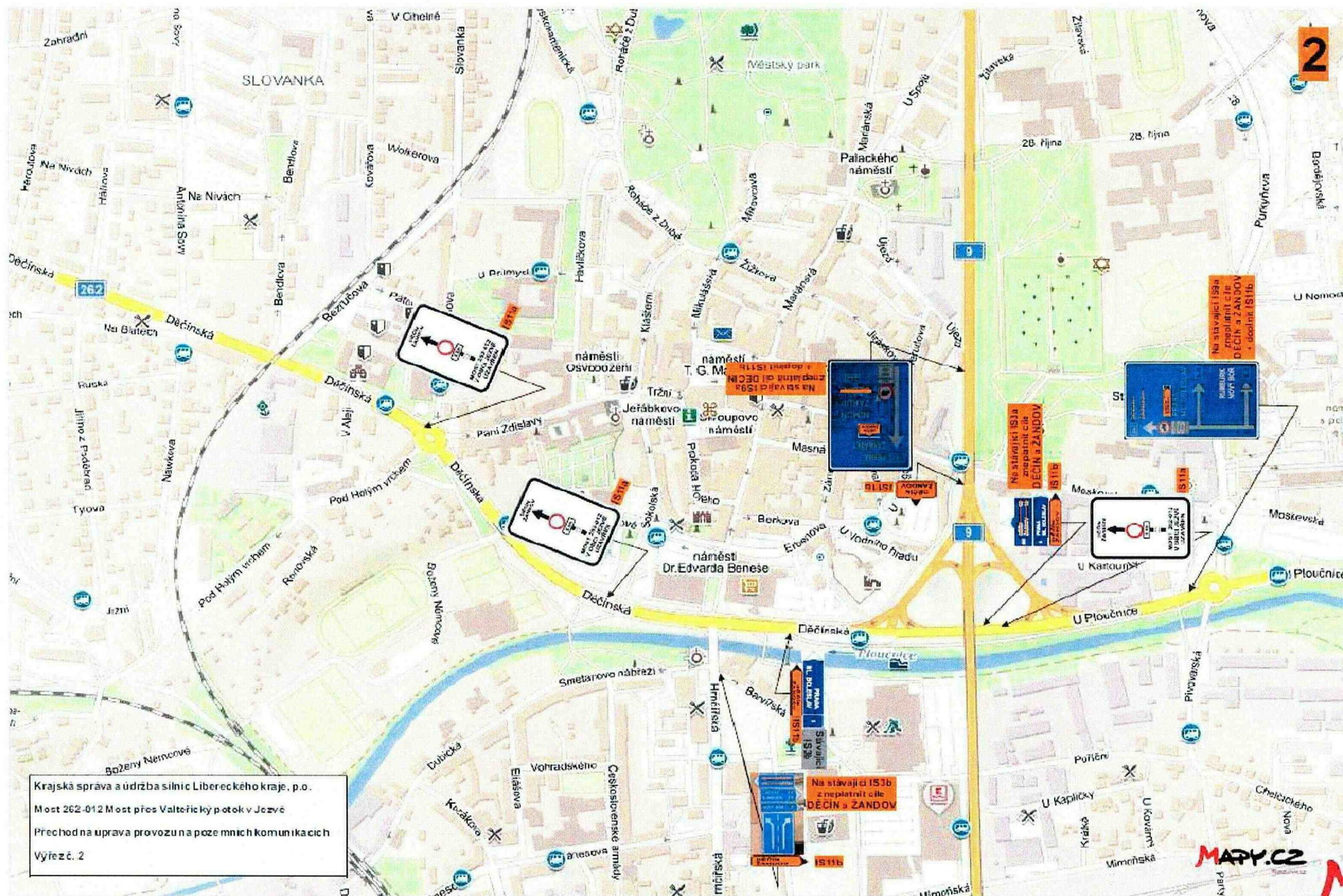
Adresa úřadu:

náměstí T. G. Masaryka č. p. 1 • 470 36 Česká Lípa
IČ: 00260428 • DIČ: CZ00260428

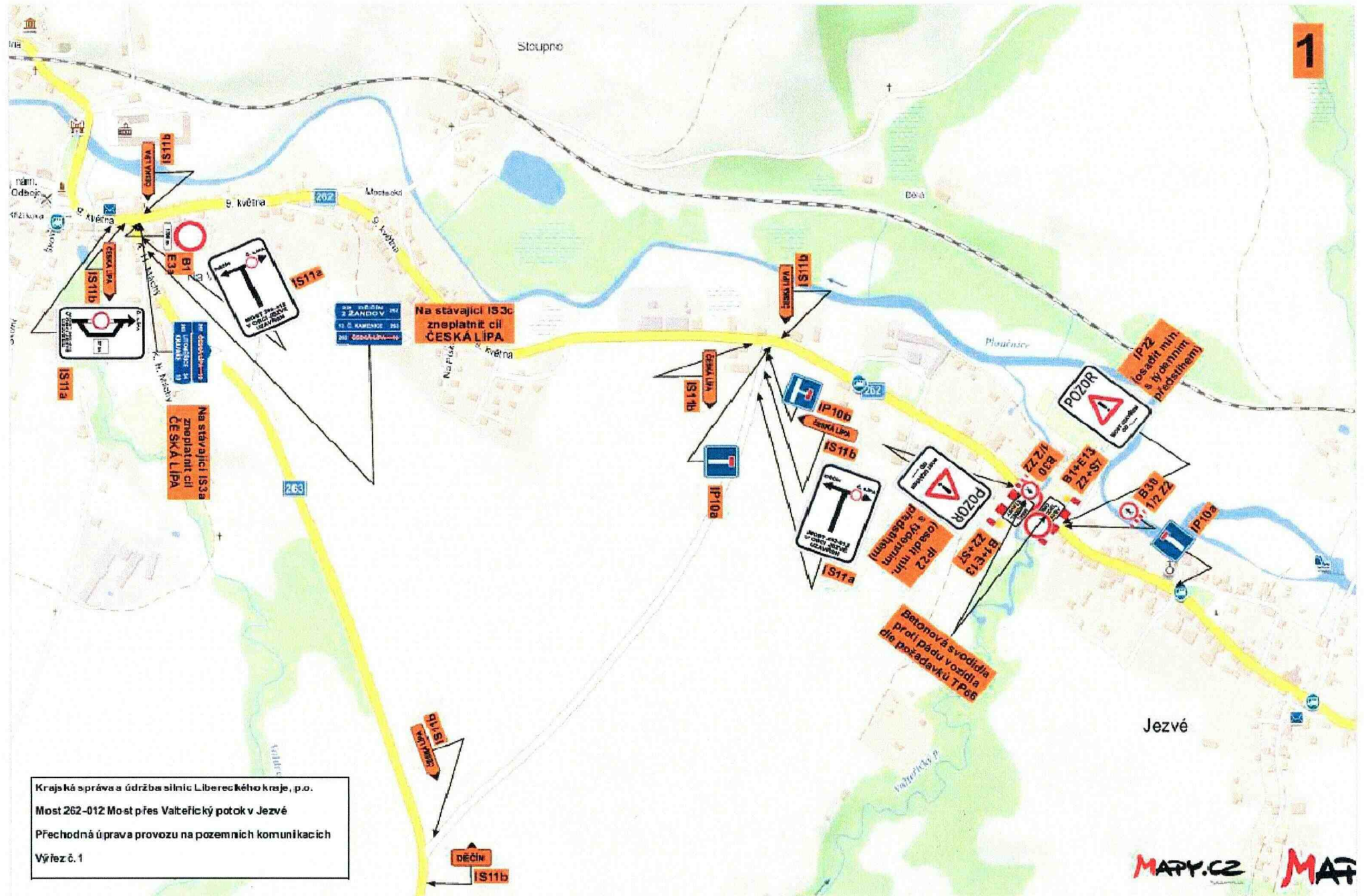
<http://www.mucl.cz> • e-mail: podatelna@mucl.cz • ID DS: bkfbe3p

DIO – II/262 -JEZVÉ - úplná uzavírka mostu ev.č. 262-012





Krajská správa a údržba silnic Libereckého kraje, p.o.
 Most 262-012 Most přes Valteřický potok v Jezvě
 Přechod na úpravu provozu na pozemních komunikacích
 Výřez č. 2



Krajská správa a údržba silnic Libereckého kraje, p.o.
Most 262-012 Most přes Valtěřický potok v Jezvě
Přechodná úprava provozu na pozemních komunikacích
Výřez č. 1