

dne **11. 3. 2024** od **8:30** do **16:30** hodin

**Plánovaná odstávka zahrnuje tyto lokality:****Kravaře (okres Česká Lípa)**část obce **Janovice**

č. p. 1, 2, 4-24, 29-33, 35, 38, 40, 43, 45, 46, 47, 49, 52, 56, 57, 58

č. ev. 6, 10, 19, 22, 25, 27

část obce **Kravaře****Nádražní:** č. p. 9, 13, 15, 17, 18

náměstí: č. p. 2, 29

**P. Bezručů:** č. p. 127, 128, 179**Pod Lipou:** č. p. 32, 36, 130, 132, 133, 134, 135, 137-141, 144, 146, 151, 152, 153, 154; č. ev. 2**Ronovská:** č. p. 4část obce **Rané**

č. p. 2, 4-9, 11, 13, 14, 15, 16, 18, 20, 24-30

č. ev. 1

část obce **Veliká**

č. p. 1, 2, 6, 7, 8, 9, 12, 14, 15, 16

č. ev. 1

část obce **Víska**

č. p. 1, 2, 7, 8, 10, 14, 19, 21, 27

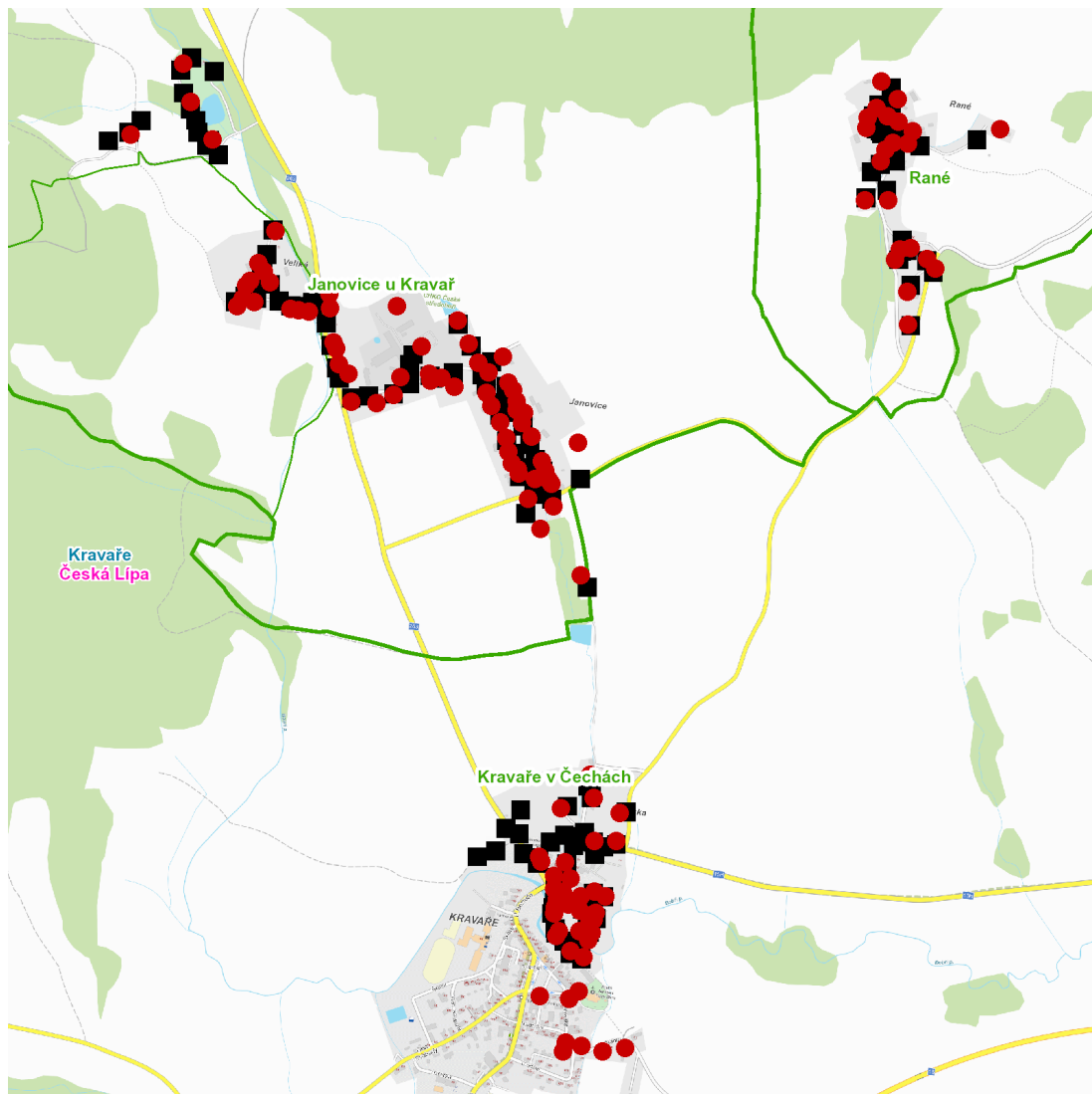
kat. území **Janovice u Kravař** (kód **657034**): parcelní č. 3/1, 52, 622, 633, 701kat. území **Kravaře v Čechách** (kód **674184**): parcelní č. 301/1, 941/5**UPOZORNĚNÍ**

**Dotčené zařízení distribuční soustavy je nutné i v době odstávky považovat za zařízení pod napětím**, a proto vás žádáme o dodržení všech zásad bezpečnosti a provedení opatření potřebných k zamezení případných škod na zdraví a majetku. | Provozovatelé výroben elektřiny jsou povinni zajistit přerušení dodávky elektřiny z výroby do vypnutého úseku distribuční soustavy.

**NEJDE VÁM ELEKTŘINA...**

**TIP:** Registrujte se zdarma na [www.cezdistribuce.cz/sluzba](http://www.cezdistribuce.cz/sluzba) a informace o odstávkách elektřiny budete dostávat e-mailem nebo SMS. U poruch zasíláme SMS s předpokládanou dobou obnovení dodávek. | Aktuální stav dodávek elektřiny na konkrétní adrese zjistíte snadno, rychle a bez registrace na portále **Bez Štávy** ([www.bezstavy.cz](http://www.bezstavy.cz)).

dne **11. 3. 2024** od **8:30** do **16:30** hodin



### Orientační mapový podklad odstávkou dotčených lokalit

#### VYSVĚTLIVKY

- – adresy dotčené odstávkou elektřiny
- – místa připojení k elektrické síti dotčená odstávkou

#### INFORMACE ZASLÁNA

IDDS: darbn9b (Obec Kravaře)